

BCB

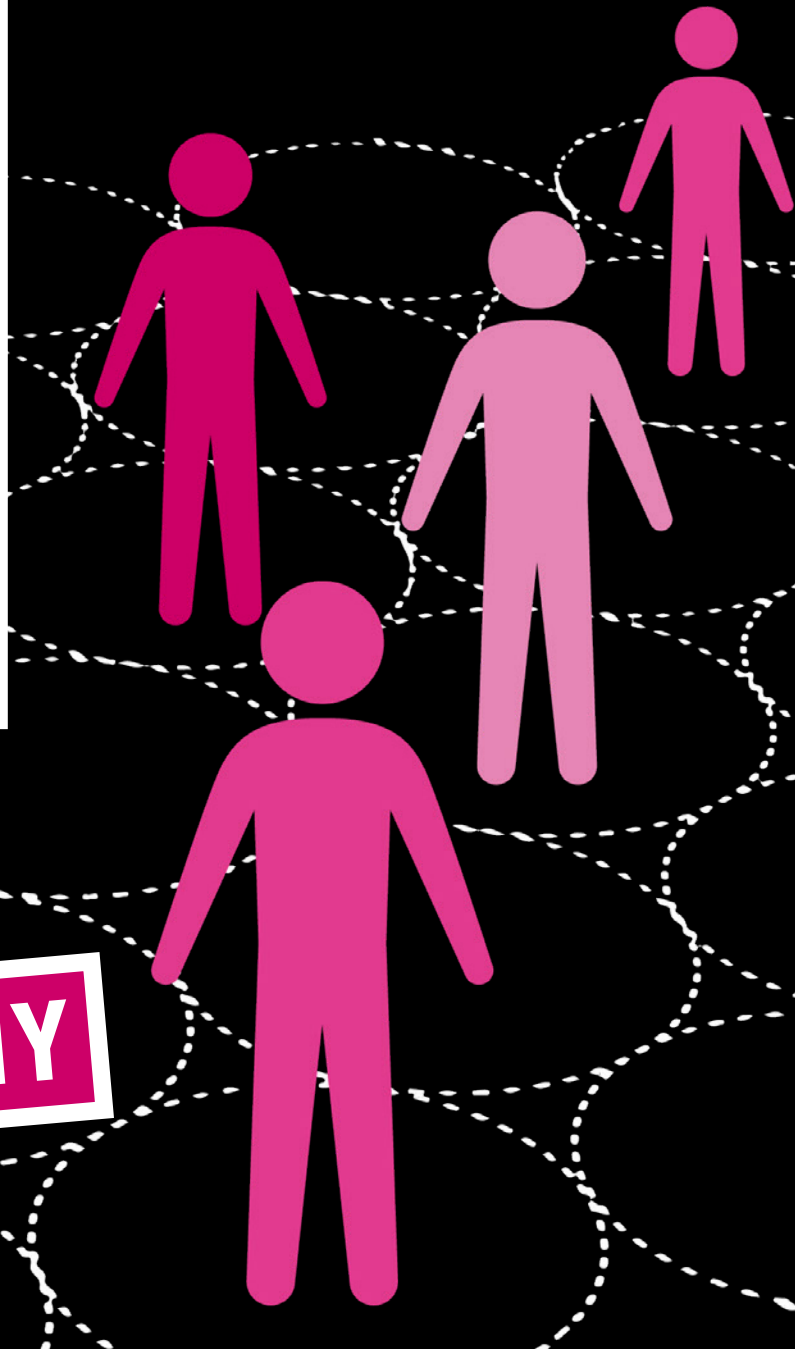
BAR CONVENT BERLIN

INTERNATIONAL
BAR AND BEVERAGE
TRADE SHOW

11 – 13 OCTOBER
2021

WWW.BARCONVENT.COM

Stand: September 2021




**BE SAFE
STAY HEALTHY**


Wie Sie sich vorstellen können, wird der Bar Convent Berlin im Jahr 2021 anders sein. Wir sprechen mit anderen globalen Veranstaltern, sowie Partnern und auch Ausstellern, um zu verstehen, wie sich die Branche auf die neue Normalität einstellt und mit COVID-19 umgeht.

Gesundheit und Sicherheit werden für uns alle während der gesamten Veranstaltung von größter Bedeutung sein.


Grundsätzlich gilt für den BCB die 3G- Regel. Zutritt haben nur Personen, die geimpft, genesen oder negativ getestet sind (Test nicht älter als 24 Stunden).

Built by
RX In the business of
building businesses

 @barconventber

 bar convent berlin

 facebook.com/BarConvent

 twitter.com/BarConventBER

VISIT SAFE

Hygiene

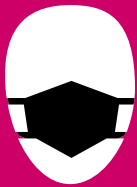
Unter dem Punkt VISIT SAFE sind alle Maßnahmen zusammengefasst, die gewährleisten, dass die Messteilnehmer sich sicher auf dem gesamten Messegelände bewegen können.

Dazu gehören folgende umfassende Hygieneregeln:



EINE SPENDE FÜR DEN INFEKTIONSSCHUTZ

Die Desinfektionsmittelspender in unseren Eingängen, Hallen, Hallenübergängen und WC-Anlagen freuen sich über häufige Nutzung. Exponierte Oberflächen werden regelmäßig für Sie gereinigt und desinfiziert.



AUGEN AUF – MUND UND NASE ZU

Zum Schutz aller Messteilnehmer gilt auf dem Bar Convent Berlin 2021 für alle eine Mund-Nasen-Schutz-Pflicht – mit Ausnahme auf den Sitzplätzen z. B. an Messeständen oder in der Gastronomie. Auch wenn Sie es nicht sehen können: Wir schenken Ihnen zum Dank trotzdem ein Lächeln.



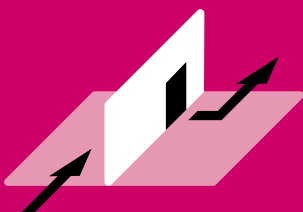
FRISCHER WIND FÜRS GESCHÄFT

...und gegen die Mikroorganismen-Dichte in der Atemluft - Dank funktionsstarker Lüftungsanlagen auf dem gesamten Messegelände und bei Bedarf mit natürlicher Luftdurchströmung in den Hallen.



HYGIENE IN SANITÄRANLAGEN

Um die Anzahl der Nutzer zu kontrollieren und die verstärkte Reinigung und Desinfektion von WCs, Griffen, Handwaschbecken und Wasserkränen in kurzen Intervallen zu gewährleisten, werden alle Sanitäranlagen permanent mit Reinigungspersonal besetzt.



WIR SIND TÜRÖFFNER

Denn auch wir können es kaum erwarten, endlich wieder back to business zu sein. Deshalb lassen wir unsere Türanlagen weit für Sie geöffnet. Gehen Sie einfach rein und raus: durch getrennte Ein- und Ausgänge. Alles für die Hygiene.

Die zum Zeitpunkt der Veranstaltung geltenden Hygiene- und Infektionsschutzstandards und insbesondere die für die Veranstaltung geltenden gesetzlichen und behördlichen Bestimmungen und Anordnungen sowie Anordnungen des Veranstalters und der örtlichen Messegesellschaft sind einzuhalten und zu befolgen. **Die Anordnungen werden den örtlichen und zeitlichen Gegebenheiten angepasst.**

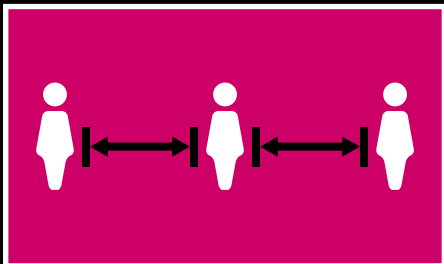
Stand: September 2021, Änderungen werden ggf. gemäß den aktuellen Coronoschutzverordnungen vorgenommen.

MEET SAFE

Abstandsregeln

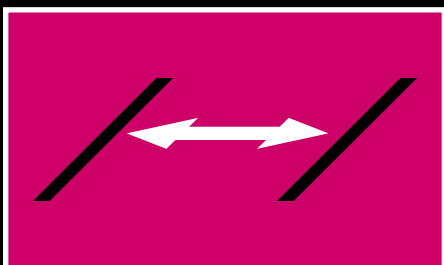
Unter dem Punkt MEET SAFE sind alle Maßnahmen zusammengefasst, die den notwendigen Mindestabstand von 1,5 Metern gewährleisten. Damit schaffen wir Rahmenbedingungen für sichere Geschäftskontakte, um Ihre Messeteilnahme zum Erfolg zu führen.

Im Einzelnen stellen wir den Mindestabstand durch folgende Regelungen sicher:



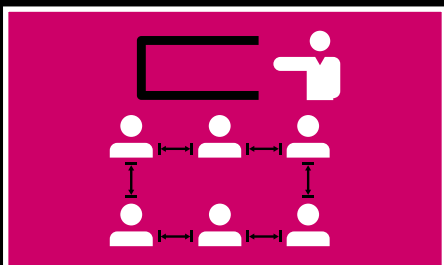
DAMIT SIE SICH SICHER FÜHLEN

Mit angepassten Personenzahlen und Standflächengrößen, Abstandsmarkierungen, erhöhtem Personaleinsatz, transparenten Trennwänden, Hinweisschildern, Informationstafeln und Wegeführung.



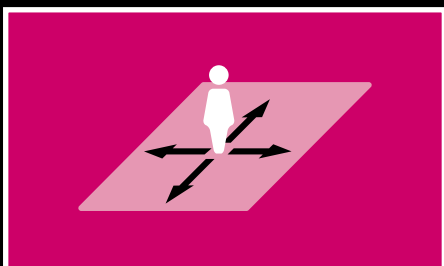
SICHERE HALLENAUFPLANUNG

Unter Einhaltung aller geltenden Hygiene- und Sicherheitsstandards wurden die Hallen, Gänge und Verkehrsflächen neu aufgeplant.



FREI DURCHATMEN

Denn dank der Berücksichtigung von genug Abstand der einzelnen Sitzplätze in den Foren, können Sie auf Ihren Atemschutz verzichten. Nicht aber auf unser spannendes Rahmenprogramm.



AUSREICHEND PLATZ IM EINGANGS- UND WARTEBEREICH

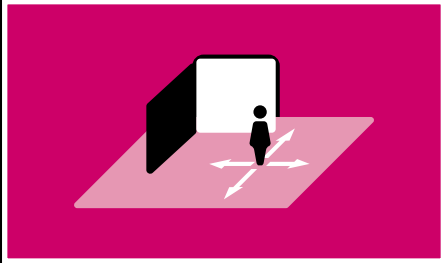
Die Eingangssituation ist individuell auf den BCB angepasst und maximale Personenzahlen wurden entsprechend kalkuliert. Auch in den Eingang- und Wartebereichen gehen wir vom Mindestabstand aus.

SHOW SAFE

Aussteller-Guidelines

Unter dem Punkt SHOW SAFE sind alle Maßnahmen zusammen gefasst, die am Messestand dafür sorgen, dass Sie wie gewohnt networken und Termine wahrnehmen können, ohne Ihre eigene Sicherheit oder die anderer zu gefährden.

Dazu gehören folgende Regelungen:



BAULICHE GESTALTUNG

Grundsätzlich gilt 1 Person pro 4 m² frei zugänglicher Fläche (Fläche frei von Möbeln, Vitrinen, etc.). Im Sinne eines sicheren Messeablaufes muss die Möglichkeit des Einhaltens des Mindestabstands von 1.5 m auch auf den Messeständen gewährleistet sein. Detailliertere Informationen erhalten Aussteller in einem separaten Dokument zur baulichen Gestaltung der Messestände.



NETZWERKEN OHNE KÖRPERKONTAKT

Auch wenn die Freude über das Wiedersehen oder den erfolgreichen Geschäftsabschluss groß ist – bitte verzichten Sie auf Händeschütteln oder Körperkontakt.



HYGIENE

Auf jedem Messestand muss Desinfektionsmittel bereitgestellt werden; die Oberflächen müssen regelmäßig bzw. nach jedem Geschäftstermin gereinigt werden.



STANDEVENTS

Auf Events mit Partycharakter an den Ständen verzichten wir grundsätzlich und ganz besonders in Corona-Zeiten.

STAY SAFE

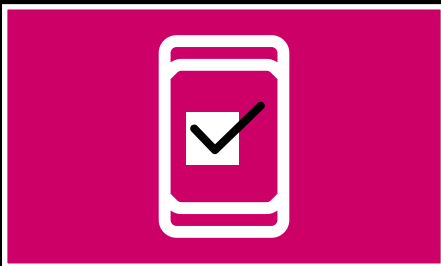
Organisation und Services

Die unter STAY SAFE definierten Maßnahmen sorgen dafür, dass Menschenansammlungen vermieden werden und Sie auch an klassischen Kontaktpunkten wie in der Gastronomie sicher und gut aufgehoben sind. Zudem bieten unsere angepassten Tools eine reibungslose Kontaktnachverfolgung, sodass im Notfall eine Infektionsketten nachvollzogen werden kann. Im Einzelnen gehören dazu folgende Regelungen:



ZUTRITT: 3G

Aussteller sowie Besucher benötigen einen gültigen Nachweis einer vollständigen Impfung, eine ärztliche Bescheinigung über die vollständige Genesung oder einen 24-h-Negativtest ((PoC)-Antigen-Schnelltest/PCR-Test). Zulässig sind nur in Deutschland anerkannte Impfstoffe. Sollte ein Besucher mit einem nicht anerkannten Impfstoff geimpft sein, muss zusätzlich ein negativer Test vorgewiesen werden. Testmöglichkeiten bestehen in der Stadt, entsprechende Adressen werden durch den BCB bekannt gegeben.



DIGITALE NACHWEISE HOCHLADEN – WARTEZEITEN VERMEIDEN

Impf- oder Genesungsnachweise können jederzeit im passwortgeschütztem Bereich deines Ticketprofils im Shop zur Prüfung hochgeladen werden. DSGVO-konform werden Nachweise geprüft aber zu keinem Zeitpunkt gespeichert. So verkürzt Du Deine Wartezeit! Testnachweise mit QR Code können auf Grund der 24-h-Gültigkeit nur am selben Tag zur Prüfung hochgeladen werden.



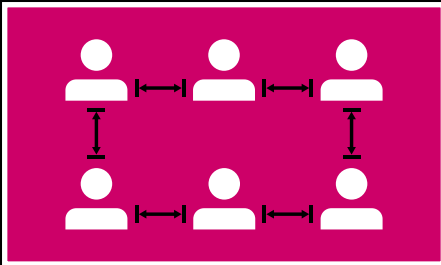
WARTEZONEN

Sollte es auf einem Ausstellerstand zu voll werden, haben wir für Besucher explizite Wartezonen eingerichtet. Selbstverständlich wird auch hier der Mindestabstand eingehalten. Die Sitz- und Wartebereiche sind entsprechend gekennzeichnet.



SICHERHEIT ZÄHLT

Deshalb zählen wir Sie: mit Hilfe von exklusiv online verfügbaren Tickets, sowie personenbezogenen Registrierungen.



INDIVIDUELLE GESTALTUNG VON KNOTENPUNKTEN

Wir wissen, an welchen Knotenpunkten es zu Schlangenbildung und vermehrtem Besucheraufkommen kommen kann. Es wird spezielle Regelungen für die Garderobe, Einlass-Scanner, Infocounter und Aufzüge/Treppenhäuser geben.



NACHVERFOLGUNG DURCH VOLLREGISTRIERUNG

ALLE MESSETEILNEHMER haben sich über den Online-Ticketkauf bzw. über ihren Ausstellerausweis und/oder Guest Bartender Ticket bereits im Vorfeld registriert, um ihre Zugangsberechtigung zu erhalten.



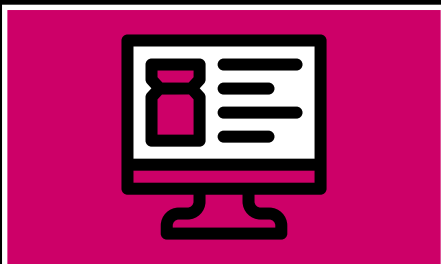
TICKETVERKAUF & EINLÖSEN DER E-VOUCHER

Der Ticketverkauf findet ausschließlich online statt. Jedes Ticket ist einem oder mehreren Besuchstagen genau zugeordnet, damit wir die Personenzahlen auf dem Gelände überblicken können. Die Tickets sind mobil verfügbar und ermöglichen einen kontaktlosen Zutritt.



GASTRONOMIE

Allgemeine Messerestaurants/sowie Catering Outlets werden gemäß der geltenden Coronaschutzverordnung Berlin geöffnet. Zur Bewirtung auf Messeständen erhalten Sie detaillierte Informationen in einem separaten Dokument.



DIGITALE ANGEBOTE

Mit verschiedenen digitalen Angeboten bringen wir unsere Kunden nicht nur auf dem Messegelände zusammen, sondern auch die, die nicht vor Ort sein können. Der BCB bietet Ausstellern und Besuchern vielfältige Angebote zur digitalen Teilnahme.

Die zum Zeitpunkt der Veranstaltung geltenden Hygiene- und Infektionsschutzstandards und insbesondere die für die Veranstaltung geltenden gesetzlichen und behördlichen Bestimmungen und Anordnungen sowie Anordnungen des Veranstalters und der örtlichen Messegesellschaft sind einzuhalten und zu befolgen.

Die Anordnungen werden den örtlichen und zeitlichen Gegebenheiten angepasst.

Stand: September 2021, Änderungen werden ggf. gemäß den aktuellen Coronaschutzverordnungen vorgenommen.



ERSTE HILFE

Unser medizinischer Dienst während dem BCB:
Top-qualifiziert – immer mit einem offenen Ohr – immer für Sie da.



AUSSCHANK VON GETRÄNKEN

Auch hier gelten die allgemeinen Abstandsregeln. Getränke können an die Besucher mit den allgemein geltenden Abstandsregeln ausgegeben werden. Alle Ausgabetheken/Bartresen müssen eine transparente Abtrennung als Hygieneschutz vorweisen und können so ausnahmsweise den Mindestabstand reduzieren.

Sollte keine Einhaltung der geltenden Abstandregelung innerhalb der Ausgabefläche möglich sein, müssen hier die entsprechend eingeplanten Sitzbereiche aufgesucht werden, um das Getränk zu verzehren. Sitz- sowie Wartebereiche sind entsprechend kenntlich gemacht.


Wir freuen uns auf einen erfolgreichen und vor allem sicheren Neustart gemeinsam mit Ihnen!


Bei Fragen oder Anmerkungen zu den Sicherheitsmaßnahmen melden Sie sich gerne bei uns.

Kontakt:

Customer Service Center

Besucher und Aussteller Support

 Mo-Do: 08:30 – 16:30 Uhr und Fr: 08:30 – 15:30 Uhr

 +49 211 90191 -460

 csc@reedexpo.de

Die zum Zeitpunkt der Veranstaltung geltenden Hygiene- und Infektionsschutzstandards und insbesondere die für die Veranstaltung geltenden gesetzlichen und behördlichen Bestimmungen und Anordnungen sowie Anordnungen des Veranstalters und der örtlichen Messegesellschaft sind einzuhalten und zu befolgen. **Die Anordnungen werden den örtlichen und zeitlichen Gegebenheiten angepasst.**

Stand: September 2021, Änderungen werden ggf. gemäß den aktuellen Coronoschutzverordnungen vorgenommen.