



BAR CONVENT BERLIN

**LOGISTIKKONZEPT  
inkl. Auf- und Abbau**

**Bar Convent Berlin 2021**

**Achtung: Bitte reichen Sie diese Informationen unbedingt an beteiligte Personen weiter!!!**

## 1. Generelle Informationen

### Termine der Veranstaltung:

<b>Aufbauzeiten/Construction Hours</b>		<b>Abbauzeiten/Dismantling Hours</b>	
Samstag/Saturday 09.10.2021	Ab 8:00 Uhr bis 22:00 Uhr from 8 a.m. till 10.00 p.m	Mittwoch/Wednesday 13.10.2021	Ab 19:00 Uhr bis 22:00 Uhr from 7 a.m. till 10 p.m.
Sonntag/Sunday 10.10.2021	Ab 08:00 Uhr bis 20:00 Uhr from 8 a.m. till 8 p.m.	Donnerstag/Thursday 14.10.2021	Ab 8:00 Uhr bis 20:00 Uhr from 8 a.m. till 8.00 p.m.

### Für das Auto-Navigationssystem:

Messe Berlin  
 Messedamm 22  
 14057 Berlin  
 Deutschland

### Für Anlieferungen bis zum 08.10.2021:

DHL Solutions GmbH  
 c/o DHL TFE - BCB 2021  
 Ausstellernamen / Halle & Standnummer  
 Telefonnummer Ansprechpartner Aussteller  
 Naumburger Straße 4-10  
 12057 Berlin  
 Deutschland

### Für Anlieferungen ab dem 09.10.2021:

Messe Berlin  
 c/o BCB 2021  
 Ausstellernamen / Halle & Standnummer  
 Telefonnummer Ansprechpartner Aussteller  
 Messedamm 22  
 14057 Berlin  
 Deutschland

**Adresse für Kleinsendungen / Kurier Drop Off Point ab dem 08.10.2021:**

Messe Berlin  
c/o BCB 2021  
Messeleitung Eingang Nord  
Aussteller Name; Halle/Stand Nummer;  
Ansprechpartner des Standes, Telefonnummer  
Hamarskjöldplatz  
14057 Berlin

**2. ACHTUNG – Dringende Hinweise:**

**Bitte beachten Sie, weiterhin sind DHL und PP Logistik in Zusammenarbeit unsere Partner!**

- Bitte informieren Sie Ihren Standbauer sowie Spediteur entsprechend!
- JEDER der das Messegelände betritt braucht einen entsprechenden Ausweis (Auf-Abbauausweis bzw. Ausstellerausweis oder Show Ticket). Auf- und Abbauausweise sind über das ESC zu bestellen. Der Ausstellerausweis gilt auch während des Auf- und Abbaus. Es gelten keine Ausnahmen.
- Bitte beachten Sie die **Kautionsregelung** bzgl. der Barzahlung vor Ort in der Höhe von 100€ für PKW und LKW, Sprinter und PKW+ Anhänger. Bei Ausfahrt innerhalb der Zeitfrist, erhalten Sie das Geld entsprechend zurück.
- Bitte beachten Sie, die Regeln der StVO zum Fahrverbot an Sonn- und Feiertagen!
- Stellen Sie sicher, dass Ihre Waren palettiert sind!
- Eigene Kräne und Stapler sind nicht gestattet. Es dürfen nur Geräte der im Gelände verpflichteten Spediteure betrieben werden.
- Bitte sorgen Sie für eine ausreichende Bewachung Ihres Messeguts auch während des Auf- und Abbaus!
- Den Anweisungen des Sicherheitspersonals vor Ort ist Folge zu leisten.
- Der Stand muss nach dem Abbau müllfrei hinterlassen werden. Bitte kümmern Sie sich eigenständig um eine kostenpflichtige Entsorgung durch die Messe Berlin (Formular)
- Im Hallenbereich besteht **grundsätzliches Rauchverbot**.
- Das Übernachten ist auf dem gesamten Gelände nicht gestattet.

**Bitte leiten Sie die Hinweise an Ihr komplettes Team, auch an externe Partner, weiter.**

### **3. Aufbau**

Für die reine Einfahrt auf das Gelände müssen Sie keinen Einfahrtsslot buchen. Sie brauchen aber einen **personalisierten Ausweis** (Auf-/Abbauausweis bzw. Ausstellerausweis) um das Gelände zu betreten.

Nur wenn Sie Hilfe beim Entladen brauchen (Stapler) sollten Sie im OSC über das Formular L\_04 einen Zeitslot buchen.

Der Standaufbau für die Paketstände **Customized Packages** kann am 09.10.2021 beginnen.

Das Einrichten der **All in Package und Young Guns** ist am 09.10.2021 ab 16:00 Uhr möglich.

Am Samstag muss um 22 Uhr das Gelände verlassen werden und darf erst am Sonntagmorgen wieder betreten werden. Der Standbau muss am Sonntag 10.10.2021 um 20:00 Uhr vollständig beendet sein.

Ein vorgezogener Aufbau bzw. verlängerter Abbau ist in diesem Jahr nicht möglich.

Achtung: Am Sonntag 10.10.2021 sind alle Hallen bis 20.00 Uhr vollständig zu räumen.

### **4. Warenversand vor der Messe**

Der Spediteur Ihrer Wahl kann Ihre Sendungen an die genannte Lageranschrift liefern. Ein Transfer zum Veranstaltungsort und die Wunschtermin - Lieferung zu Ihrem Messestand muss dann über DHL TFE gebucht werden. Alle Sendungen müssen ordnungsgemäß verpackt und deutlich mit den Ausstellerinformationen gekennzeichnet sein, um eine korrekte Identifizierung zu ermöglichen.

Lieferungen an das Lager des Bar Convent Berlin sind **bis zum 08. Oktober 2021** verfügbar.

Lieferadresse:

DHL Solutions GmbH  
c/o DHL TFE - BCB 2021  
Ausstellernamen / Halle & Standnummer  
Telefonnummer Ansprechpartner Aussteller  
Naumburger Straße 4-10  
12057 Berlin  
Deutschland

### **5. Zollabfertigung:**

DHL kümmert sich um die Zollabfertigung im Rahmen des BCB.

Ihre Waren werden über das jeweils zuständige Hauptzollamt (je nach Herkunftsland / Abgangsort der Sendung) eingeführt und von DHL direkt zur Messe Berlin geliefert. Eine

Sicherheitsleistung muss vor dem Verzollungsvorgang bei DHL hinterlegt werden (die Höhe der Sicherheitsleistung wird von DHL aufgrund der Dokumente berechnet und vorgegeben). Alle Sendungsdokumente müssen uns vor Abgang der Ware aus Ihrem Land zugestellt/übergeben werden. Weitere Informationen können Sie dem **Bestellformular L\_03** entnehmen.

## **6. Warenannahme vor Ort**

Für die Einfahrt auf das Gelände ist keine Anmeldung oder Zeitslot notwendig. Zum Betreten des Geländes ist ein personalisiertes Auf-Abbauausweis oder ein Ausstellerausweis notwendig.

Kleine Sendungen können kostenlos an der Messeleitung im Eingang Nord (Halle 19) abgegeben werden. Größere Sendungen müssen über TOR 9 oder kostenpflichtig von DHL an den Stand verbracht werden. Falls Sie während des Aufbaus eine größere Anlieferung haben, für die Sie Unterstützung eines Staplers zur Entladung benötigen, buchen Sie bitte einen Zeitslot im OSC (Formular L\_04)

*Bitte beachten Sie, dass nur ausreichend beschriftete Ware entgegengenommen werden kann. Nicht abgeholte Lieferungen werden „kostenpflichtig“ eingelagert und durch DHL in Rechnung gestellt. Senden Sie kein „Zollgut / keine un versteuerten Waren“ an die Messeleitung (Kurier Drop Off Point).*

Kleinstanlieferungen, die schnell ausgeladen sind und zu Fuß zum Stand getragen werden können oder mittels eines Rollwagens zur Halle 11.2 transportiert werden müssen (Lagerfläche der PP Logistik und Service GmbH), dürfen über den kleinen Stern (Masurenallee) erfolgen.

Für Anlieferungen zur Messe mit dem PKW können Sie die Logistikzonen 1 und 2 nutzen. Diese Zonen finden Sie auf dem P3, sowie P2 Empore am Eingang Nord der Messe Berlin (kleiner Stern). In diesen Bereichen stehen Sicherheitsboxen zur Zwischenlagerung Ihrer Messegüter zur Verfügung. Diese Boxen können Sie nutzen, um Waren auszuladen und Ihren PKW dann auf den zur Verfügung stehenden Flächen zu parken. Die Boxen sind abschließbar und können mit einer Plombe versehen werden. Ebenfalls können wir diese Boxen auch auf Ihren Standplatz bringen oder Sie transportieren Ihre Waren selbst zur Fläche. Bitte buchen Sie diese Boxen vorab über das **Bestellformular L\_01**.

## **7. Mietgebühr Sicherheitsboxen auf der Messe**

Für die Überlassung einer Sicherheitsbox erhebt PP Logistik eine Mietgebühr.

Kosten für die Messelaufzeit (ohne Lagerungskosten): 150,00 €

Technische Informationen Sicherheitsbox:

- rundum verschlossen/auch "Dach"
- Maß: 60x80x188cm
- mit Fronttür
- verschließbar mit Vorhängeschloss
- auf vier Rollen

Bitte buchen Sie Ihre Sicherheitsbox vorab über das Online Service Center im Formular **L\_01 Logistik-Support vor Ort..**



## **8. Abbau**

Der Bar Convent Berlin endet offiziell am Mittwoch, dem 13.10.2021, um 18:00 Uhr. Aus Sicherheitsgründen beginnt der Abbau zunächst ausschließlich innerhalb der eigenen Standfläche. Wir empfehlen dringend, nach Beendigung der Veranstaltung Waren und sonstige Gegenstände umgehend auf der eigenen Standfläche zu sichern, um Diebstahl vorzubeugen. Bitte mieten Sie unsere Sicherheitsboxen im Online Service Center, mit dem Formular L\_01 oder buchen Sie eine Abholung Ihrer Waren bei DHL / PP Logistik über die entsprechenden Formblätter.

Erst nachdem alle Besucher das Messegelände verlassen haben, wird der Veranstalter in Abstimmung mit der Security das Gelände für den Abbau freigeben und für den Staplerverkehr zulassen!

Der Zutritt auf das Gelände wird auch während des Abbaus nur mit einem entsprechenden und personalisierten Ausweis gewährt.

Für den Abbau gibt es keine Zeitslots für die Einfahrt. Es gibt aber Zeitslots für die Buchung der Stapler (Formular L\_04).

Der Abbau-Ablauf ist wie folgt geplant:

Ende der Veranstaltung	13.10.2021, 18:00 Uhr
Beginn Abbau innerhalb des Standes (Einpacken Ware etc.) von PP Group eingelagertes Leergut sowie die Sicherheitsboxen werden an die Stände gebracht.	ab 18:00 Uhr
Alle Besucher haben das Messegelände verlassen * Sollten Besucher bis 19:00 das Gelände nicht verlassen haben, so verschieben sich die folgenden Punkte entsprechend!	19:00 Uhr *
Ausgabe Leergut durch PP Logistik + Zufahrt für Fahrzeuge	19:30–21:45 Uhr
Nachtruhe – keine Einfahrt auf das Gelände möglich Stände dürfen in den Hallen nicht abgebaut werden. Alle müssen das Gelände um 22 Uhr verlassen.	22:00 – 8:00 Uhr
Ende des Abbaus	14.10.2021, 20 Uhr

**All-In Pakete und Young Guns müssen zwingend bereits am Mittwoch, dem 13.10.2021, nach Messeschluss Theken und Rückbuffets leerräumen.** Sollte die Ware am Mittwoch noch nicht abgeholt werden, buchen Sie bitte Sicherheitsboxen im Online Service Center über das Formular L\_01. Theken und Rückbuffets werden bereits in der Nacht von Mittwoch auf Donnerstag abgebaut und somit übernehmen wir keine Haftung für zurückgelassene und nicht gesicherte Waren.

Zu beachten ist, dass jede Standfläche ordnungsgemäß und gereinigt zu hinterlassen ist. Der Veranstalter behält sich das Recht zur Überprüfung vor, bevor der Aussteller bzw. sein Messestandbauer das Gelände verlassen darf. Bei Nichtbeachtung der Regelung wird die Entsorgung von zurückgelassenen Materialien dem Aussteller in Rechnung gestellt.

Am 13.10.2021 müssen alle das Gelände um 22 Uhr verlassen, der Zutritt ist erst am 14.10.2021 um 8.00 Uhr möglich.

**9. Warenversand nach der Messe**

Sie haben die Möglichkeit die Abholung der Waren vom Stand über das Online Service Center bei PP Logistik oder DHL zu buchen.

Warenrücknahme nach der Messe durch **PP Logistik**, nach entsprechender Buchung:

- Nach der Messe stellt PP Logistik einen Europaletten- bzw. Sicherheitsboxen - Service zur Verfügung. Die Paletten/Boxen werden nach Ihrer Anforderung an den Stand geliefert und anschließend in unseren Versandbereich verbracht. Von hier können Sie Ihre Waren dann abholen, oder im Rahmen des PP Logistikservices versenden lassen.
- Darüber hinaus kann die Ausstellerware ins Messelager „PP Group Berlin“ transportiert werden und dort vom jeweiligen Messespediteur übernommen werden. Voraussetzung für den Transport der Ausstellerware ist eine klare Identifizierung des Adressaten.

- Für Waren die nach der Messe abtransportiert werden müssen, stellen wir Ihnen ebenso einen Transport-Service in unser Zentrallager nach Essen zur Verfügung. Dieser Service muss allerdings mindestens 8 Std. vor Ende der Messe bei uns gebucht werden. Bitte beachten Sie, dass eine Servicegebühr und die Transportkosten berechnet werde

Warenrücknahme nach der Messe durch **DHL** nach entsprechender Buchung:

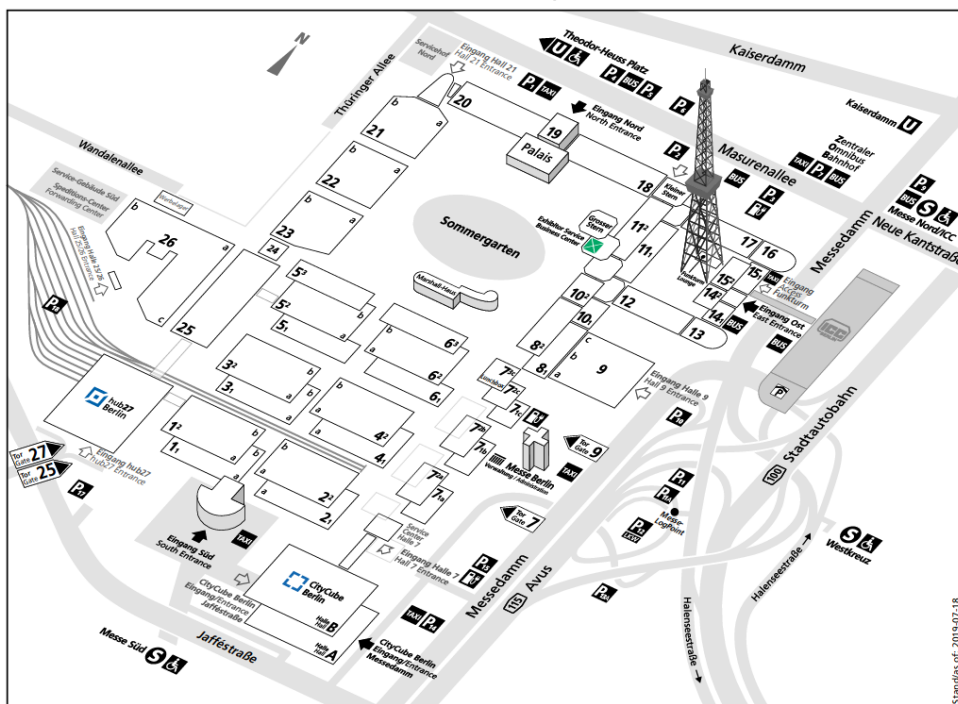
- Rücksendungen vom BCB 2021 können jederzeit nach der Messe von DHL übernommen werden und in das Messelager transferiert werden. DHL sorgt dafür, dass diese gemäß Terminwunsch an Ihrem Messestand abgeholt, zum DHL Messelager (Naumburger Straße, Berlin) transportiert und bis zur Abholung durch den Spediteur Ihrer Wahl oder den Weitertransport durch DHL zwischengelagert werden.
- Ihr eingesetzter Spediteur kann Ihre Sendung an der oben genannten Lageranschrift bis zum 22. Oktober 2021 übernehmen. Alle Sendungen sollten ordnungsgemäß verpackt und deutlich mit den Ausstellerinformationen gekennzeichnet sein, um eine korrekte Identifizierung zu ermöglichen

## 10. Parkmöglichkeiten

Sie haben die Möglichkeit mit einem PKW oder einem LKW (3,5 oder 7,5 T) direkt an den Messehallen zu parken. Bitte buchen Sie hierfür eine entsprechende Parkkarte über das **Bestellformular O\_09 Parktickets**. Die Parkkarten werden nicht vorab versendet und können dann an der Messeleitung im Eingang Nord abgeholt werden.

## 11. Geländeplan Messe Berlin

Über diesen [Link](#) können Sie das Geländeplan der Messe Berlin herunterladen:





Messeleitung BCB  
Show Management BCB

Eingang Nord | North Entrance

20

19

18

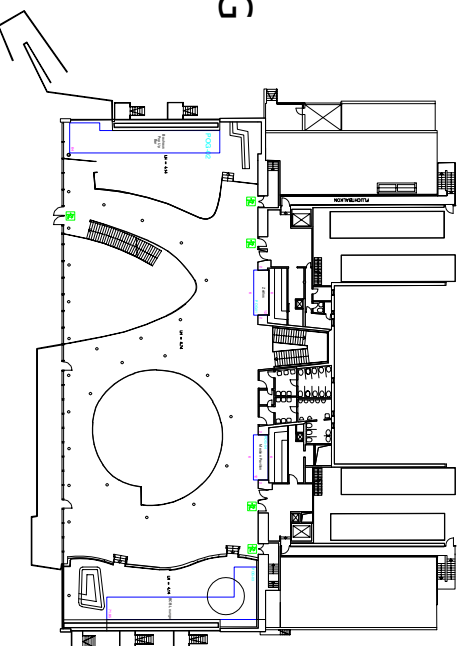
Glas & Ice Service

Glas & Ice Service

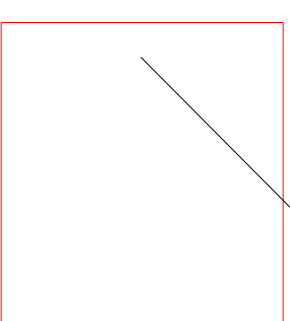
Palais EG

~ Sommergarten ~

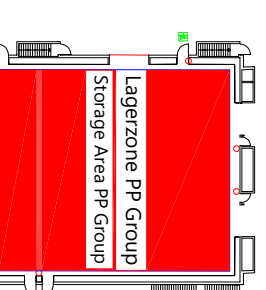
Palais OG



Service Counter Ebene 2/ Level 2:  
PP Group  
DHL  
Eventura (im Aufbau/ during set up)  
BCB Team



kleiner Stern



11.2